





**“No Todos los absorbentes son iguales”**

**HydroBond™  
Tecnología de Absorción**



# Componentes del Núcleo Absorbente

1. Capa de adquisición

2. Núcleo de Retención

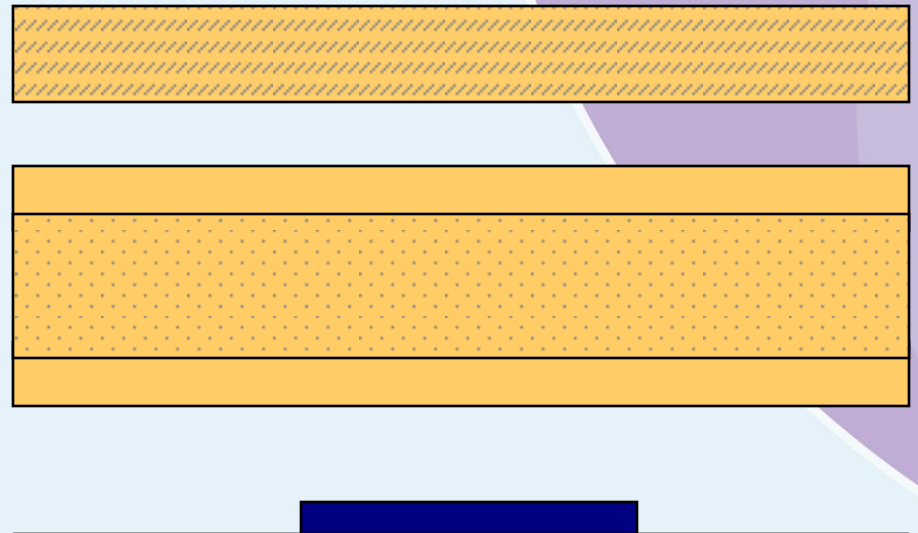
2.A CELULOSA

2.B CELULOSA + SAP + OMS\*

2.C CELULOSA

3. Indicadores de Humedad

4. Polietileno



\* Sustancia química que previene el olor



# Beneficios para el usuario (1)

- Núcleo absorbente con dos partes principales
  - Capa de adquisición
  - Núcleo de retención



## Beneficios para el usuario (2)

- La capa de adquisición: Una mezcla de celulosa y fibras sintéticas
  - Rápida absorción y transferencia al núcleo de absorción
  - Bajo retorno de humedad y sensación de sequedad
  - Superficie suave



## Beneficios para el usuario (3)

- El núcleo de retención está compuesto por tres capas altamente comprimidas:
  1. a. Una capa de Celulosa
  2. a. Capa compuesta por una mezcla de:
    - Celulosa
    - Superabsorbente en polvo (SAP)
    - OMS<sup>®</sup> (Odour Management System)
  3. a. Una segunda capa de Celulosa



# Beneficios para el usuario (4)

- Primera capa de celulosa
  - Recoge y difunde la orina por toda la superficie
  - Evita posibles contactos entre la piel y el SAP
- Segunda capa de celulosa
  - Evita el riesgo de formarse “cabezas de alfiler” durante la compresión
- Capa de Celulosa + SAP + OMS
  - Gelidifica y retiene la orina
  - Previene la aparición de malos olores
  - Previene las irritaciones cutaneas





# OMS<sup>®</sup> Activo

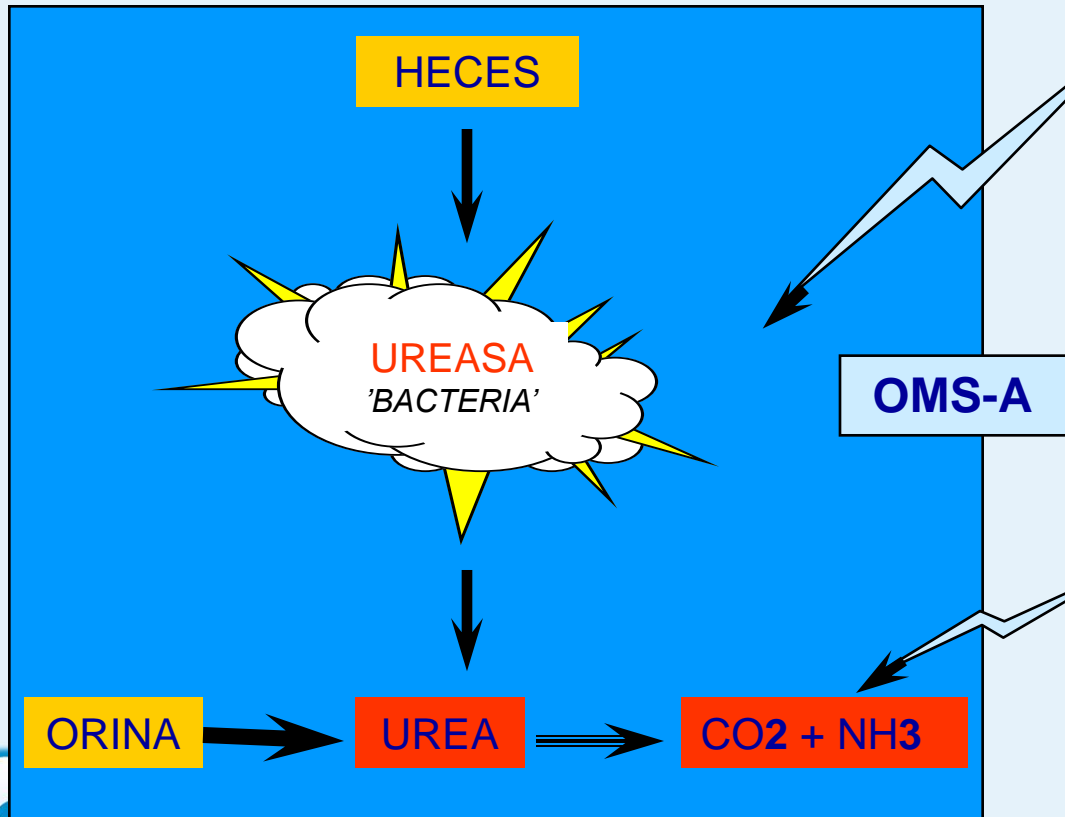


# OMS® Activo

- ¿Qué es? Un agente antibacteriano
- ¿Cómo actúa? Acción preventiva y correctiva
- Objetivos
  - Estabilización del pH en el pañal
  - Menor formación de Amoniaco



# ¿Cómo actúa el OMS<sup>®</sup> Activo ?



## OMS acción preventiva

- Frena el crecimiento de las bacterias
- Inhibe la formación de enzimas
- Previene la descomposición de la orina en amoníaco

⇒ Previene la formación del olor

## OMS acción correctiva

- Mantiene el pH constante, ya que por su carácter ácido neutraliza el amoníaco que llegase a formarse



# Efectos del amoniaco ( $\text{NH}_3$ )

- Emite el típico y desagradable olor
- Altera el pH normal de la piel (5,5)
  - La piel es más permeable
  - Irritaciones
  - Dermatitis
- Estimulación de las enzimas fecales



**OMS<sup>®</sup> Activo:  
Previene la liberación de amoniaco  
frente al uso de perfumes  
enmascaradores**

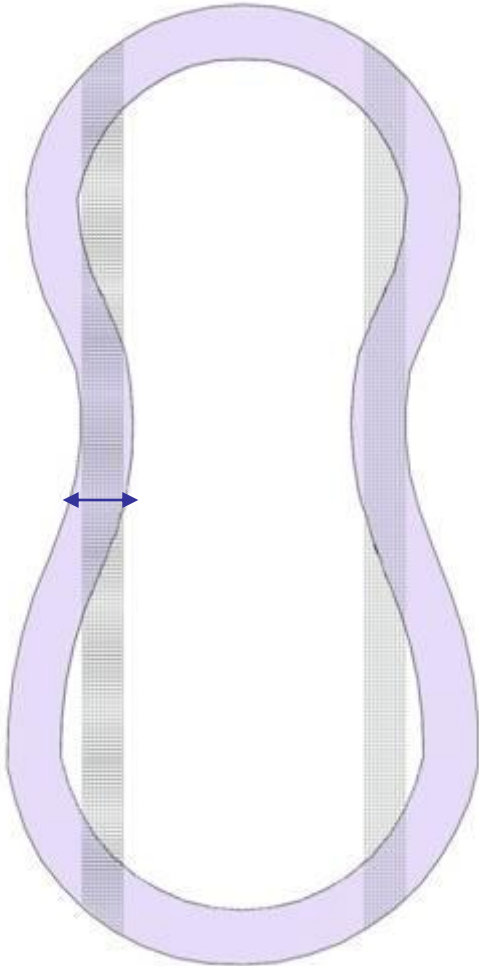


# Barreras integrales + SBT™

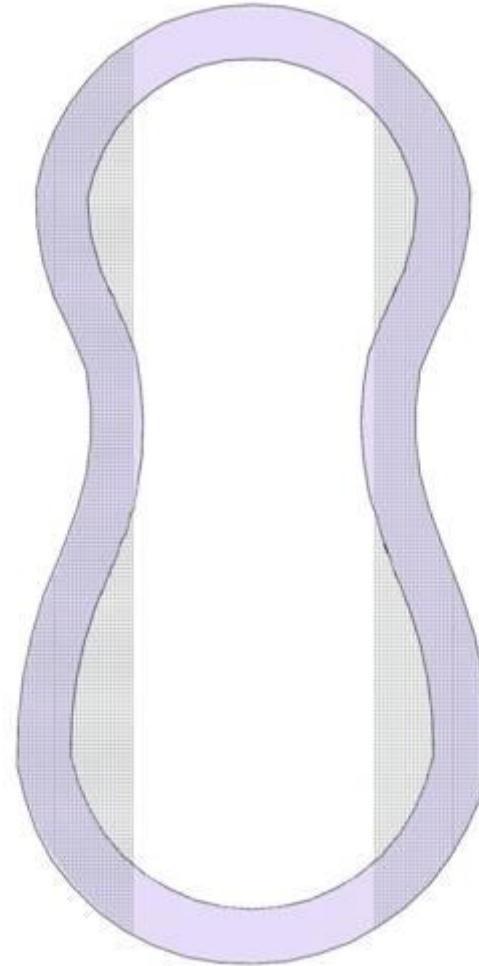


# Bareras antifugas integrales

- Competidores

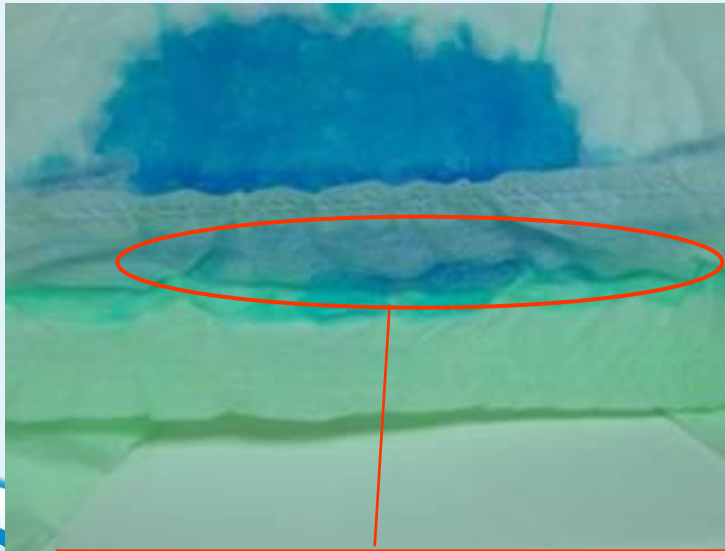


- Nuestro producto

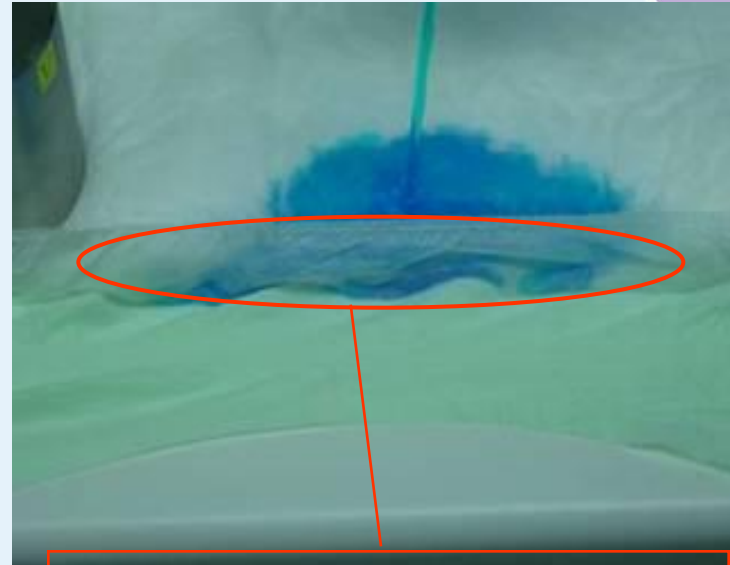


# Secure Barriers Technology™

- Nueva tecnología desarrollada por nuestro equipo de I+D para resolver posibles pequeñas pérdidas en la zona de sellado
- Los tests han dado resultados muy positivos
- Se ha tomado la decisión de implementarlo en todos los productos de la gama ID



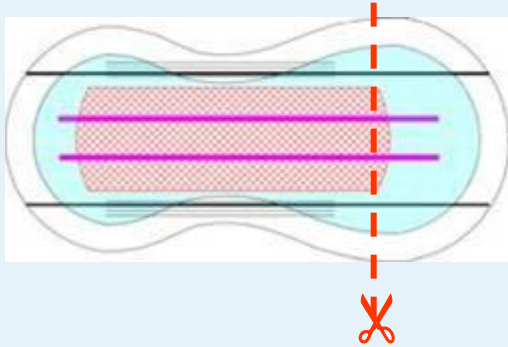
Tecnología actual



Nueva Secure Barriers Technology™



# Secure Barriers Technology™



**Barreras  
integrales**

**Non-woven  
Capa superior**

**Non-woven  
Capa superior**

**Capa impermeable**

**Núcleo de absorción**

**Capa de adquisición**

 hidrofóbico

 hidrofílico

# Productos Reembolsados



# Absorbente Rectangular

**látex 0%**

- Descripción
  - Utilización
    - Incontinencia leve
    - Durante reeducación
    - Antes/después de una intervención quirúrgica
  - Características
    - Autonomía
    - Libertad de movimiento
  - Tecnología obsoleta
    - Utilidad Limitada



# Absorbente Anatómico

**látex 0%**

- Descripción del producto
  - Utilización
    - Incontinencia ligera o media
  - Características
    - Autonomía, libertad de movimientos
    - Mayor confort - mayor seguridad
  - Empezar por el grado de absorción menor



# *Absorbente Anatómico*

- Tecnología de absorción HydroBond
  - Capa de adquisición
  - Triple Núcleo de retención con SAP
- OMS® (Odour Management System)
  - Previene la formación del Olor
  - Mantiene el pH de la piel (5.5)
  - Previene irritaciones
- Triple Barreras antifugas integrales
- Indicador de humedad
- Codificación en el PE: Absorción



# Absorbente Elástico

**látex 0%**

- Absorbentes Elásticos
  - Utilización
    - Incontinencia media y grave
  - Características
    - Pacientes hospitalarios o ambulantes
    - Pacientes que manipulan o tienden a quitarse el pañal
    - Seguridad y fiabilidad
    - Cuatro tallas adaptadas a cada tipo de incontinencia y morfología
  - Recomendado para incontinencia grave o nocturna



# *Absorbente Elástico*

## ELÁSTICO

- HydroBond
- OMS® (Odour ManagementSystem)
- Indicador de Humedad
- Triples Barreras antifugas integrales
- Adhesivos reutilizables
- Elástico en cintura trasera
  - Previene derrames
  - Mejor y más comfortable ajuste
- Codificación en el PE
  - Talla: color
  - Absorción: Rombos impresos



# Productos No Reembolsados



# *Ropa interior Absorbente*

**látex 0%**





- Suave non-woven con elásticos y sensación textil
  - Comodidad y ajuste perfecto
- HydroBond
- OMS<sup>®</sup> (Odour Management System)
- Barreras antifugas hidrófobas
- Óptimo uso de las tallas
  - Pequeña, mediana y grande



# *Incontinencia Ligera*

**Látex 0%**





- Seguridad
  - Absorción reforzada en las zonas de micción
  - Sistema Hydrobond: efecto siempreseco
  - OMS
  - Elástico lateral y canal de difusión ( antifugas)
  
- Confort:
  - Forma anatómica
  - Elásticos espuma
  - Tejido no tejido ultrasuave, hidrófobo e hipoalergénico
  - Adhesivo central completo para una sujeción:
    - Fácil
    - Segura





- Adaptado anatómicamente: indicado para la Incontinencia ligera del varón
- Tejido no tejido: Hidrófobo e Hipoalergénico
  - Bolsa envolvente, confortable y discreto
  - Mantiene la piel seca
- Con SAP: Máxima absorción y retención, transforma la orina en gel, aislando el olor
- Adhesivo externo para una fácil fijación

